



МЕДВЕДЬ

ИНФОРМАЦИОННАЯ СИСТЕМА

Медведь — символ добродушия, богатырской силы и нежных материнских чувств
(Фоли Дж. Энциклопедия знаков и символов. М., 1997).

МедВедь — ведающий медицинскими знаниями.

Программная платформа для создания
региональных информационных систем
персонифицированного учёта медицинской
помощи и анализа медицинских данных



www.mis-region.ru

www.hostco.ru

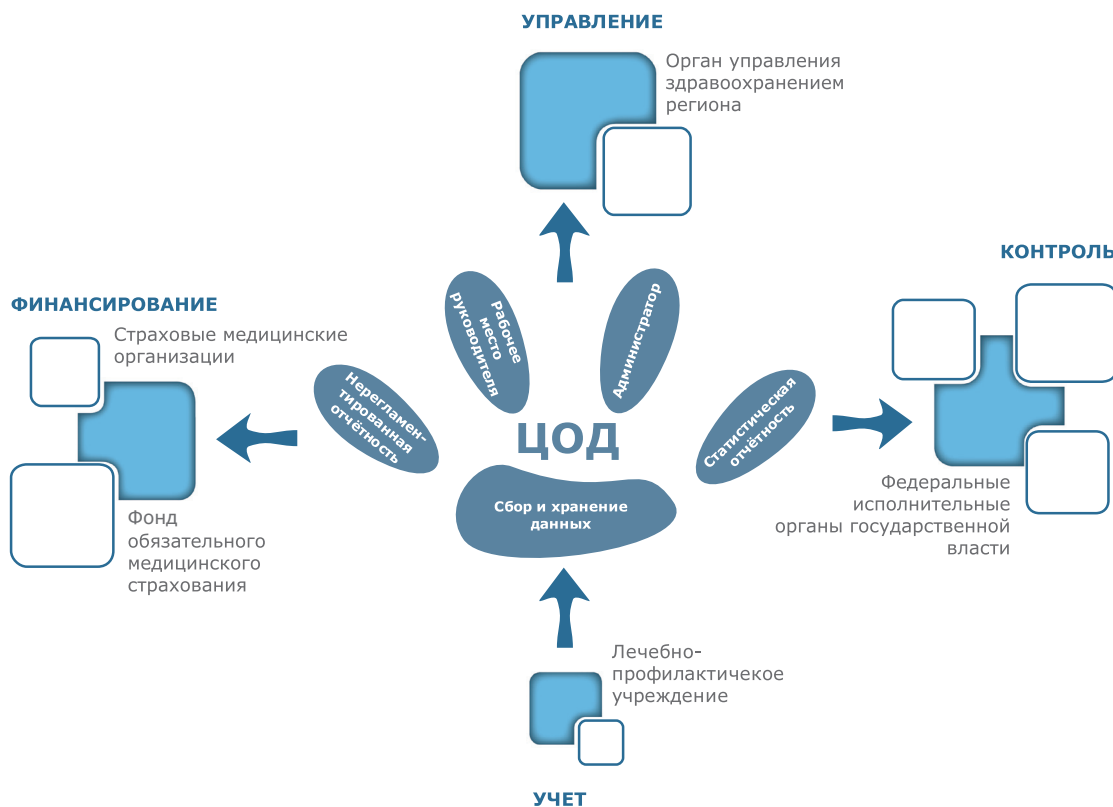


Авторское право на информационную систему защищено свидетельством Федеральной службы по интеллектуальной собственности за №2007611935.

Информационная система «МедВедь» предназначена для сбора, хранения и обработки персональных медицинских данных. Являясь ядром региональной медицинской информационной системы, позволяет реализовать базовые функции систем такого класса, как:

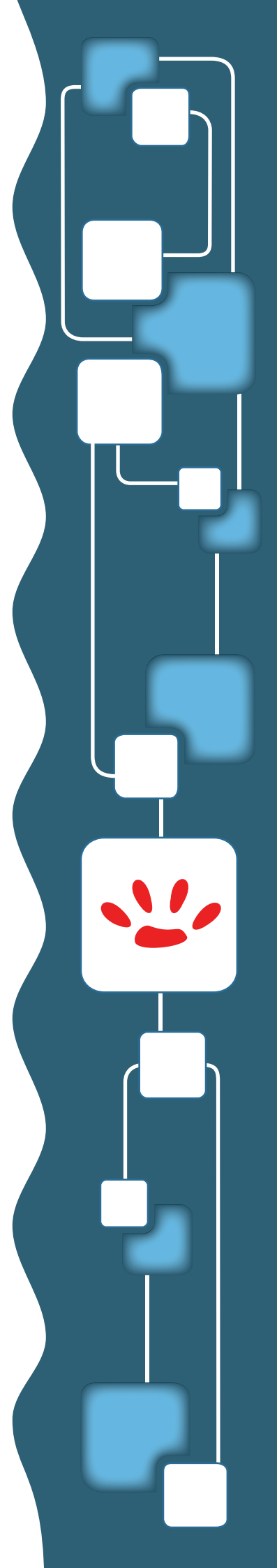
- ▶ сбор и хранение персональных медицинских и административных данных;
- ▶ статистическая отчетность по утвержденным государственным формам отчетности;
- ▶ нерегламентированная аналитическая отчетность на основе произвольных запросов клиента;
- ▶ представление ключевых параметров системы здравоохранения на рабочем месте руководителя для наглядного, визуального анализа.

Функциональная структура



Достоинства информационной системы «МедВедь»

- ▶ использование передовых программных и аппаратных платформ;
- ▶ применение передового зарубежного опыта в области медицины;
- ▶ комплексное решение задач регионального уровня;
- ▶ возможность расширения функций системы;
- ▶ возможность интеграции с другими программными продуктами;
- ▶ поддержка современных технологий и стандартов обмена и хранения информации.



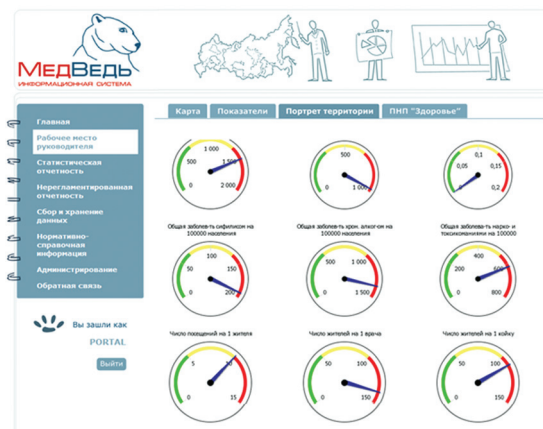
1

Информационная система «МедВедь» основана на модели централизованного хранения и анализа первичных медицинских и административных данных, поступающих из информационных систем лечебно-профилактических учреждений.



2

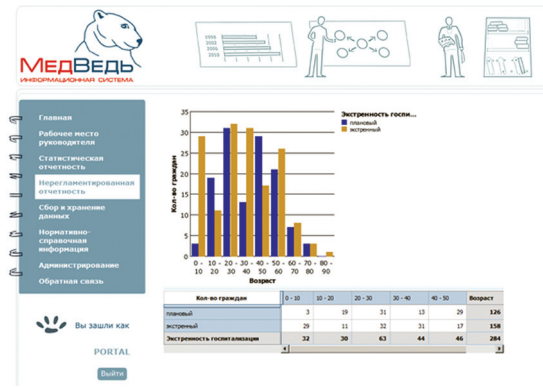
Назначение программной платформы «МедВедь» состоит в качественной информационной поддержке управленческих решений и принятии своевременных мер, основанных на глубоком анализе информации о функционировании системы здравоохранения региона и повышении качества предоставляемых медицинских услуг за счет эффективного использования информационных технологий.



3

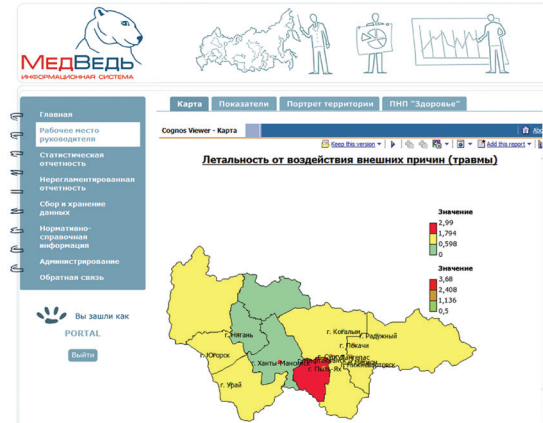
Информационная система «МедВедь» имеет возможность интеграции с:

- ▶ информационными системами, существующими в ЛПУ;
- ▶ действующими информационными системами региональных департаментов (министерств) здравоохранения, фондов ОМС;
- ▶ региональной системой «Социальных карт» и может являться ядром медицинского приложения системы региональных медицинских карт.



4

Создание медицинской информационной системы региона на базе программной платформы «МедВедь» позволяет создать единое информационное пространство, объединяющее информационные системы участников сферы здравоохранения.



5

В процессе разработки находится версия платформы, поддерживающая сбор, хранение и легитимный доступ к персональным медицинским данным, с применением функций псевдонимизации, что позволяет выполнить требования Федерального закона от 27.07.06 № 152-ФЗ «О персональных данных».

Характеристики платформы «МедВедь»

Важными характеристиками платформы являются:

- ▶ автоматизация обработки персональных и статистических данных;
- ▶ относительная простота организации и объединения информационных потоков;
- ▶ получение достоверной и полной информации;
- ▶ контроль оказания медицинской помощи;
- ▶ контроль распределения и отпуска льготных лекарств;
- ▶ управление финансовыми потоками, реализация профилактических мероприятий;
- ▶ организация легитимного доступа к персональным медицинским данным за счёт функций псевдонимизации.

Подсистемы

Программная платформа «МедВедь» состоит из следующих подсистем:

- ▶ Подсистема «Статистическая отчетность» — помогает формировать широкий перечень форм отчетной документации о здоровье населения и о деятельности учреждений здравоохранения региона
- ▶ Подсистема «Нерегламентированная отчетность» — даёт возможность изучать данные и тенденции в состоянии здоровья населения региона по различным измерениям, представить сложные учетные данные в удобном для анализа виде
- ▶ Подсистема «Рабочее место руководителя» — призвана помочь руководителям принимать управленческие решения на основе оперативного и точного анализа полученных показателей, определять причины их изменения и предпринимать эффективные меры, направленные на изменение ситуации
- ▶ Подсистема «Сбор и хранение данных» — осуществляет сбор в централизованном хранилище первичных медицинских и административных данных, которые вводятся однократно в информационных системах соответствующих учреждений
- ▶ Подсистема «Удалённый мониторинг показателей здоровья» — обеспечивает возможность удалённого контроля состояния здоровья пациентов, нуждающихся в длительном медицинском наблюдении
- ▶ Подсистема «Администратор» — позволяет управлять централизованным созданием, редактированием, удалением и публикацией нормативно-справочной информации для нужд учреждений здравоохранения региона
- ▶ Подсистема «Псевдонимизации персональных данных» — в процессе проработки подсистема сбора, хранения и легитимного доступа к персональным медицинским данным с применением функций псевдонимизации

Контакты

www.hostco.ru



Группа Компаний ХОСТ

127018, г. Москва, Суцевский вал, д.5, стр. 2
тел./факс: +7 (495) 981-82-33

196158, г. Санкт-Петербург, Дунайский проспект,
д.13, корп. 1, офис 318
Тел./Факс : +7 (812) 449-65-75

620075, г. Екатеринбург, ул. Кузнечная, 92
Тел.: +7 (343) 216-16-30
Факс: +7 (343) 216-16-31

614000, г. Пермь, ул. Советская, 67
Тел./Факс +7 (342) 257-02-12

625000, г. Тюмень, ул. Пермякова, д.1, офис 308
Тел./Факс: + 7 (3452) 696-182